

SE JOINDRE AU CONSEIL D'ÉCOLE

On a invité **Fixe-tout** à joindre le conseil d'école. **Fixe-tout** n'a aucune idée de ce que cela veut dire et se pose des questions sur ses compétences et sa capacité de devenir un membre apprécié. Dans cette capsule, **Fixe-tout** se renseigne sur le rôle d'un conseil d'école et sur les façons d'y contribuer de manière positive.

MESSAGE

L'importance de faire partie du conseil d'école et de contribuer favorablement à la vie scolaire.

Message narratif

Chaque personne possède une gamme de connaissances, de talents et d'expériences. En devenant membres d'un conseil d'école, nous pouvons apporter notre touche personnelle et contribuer ainsi à la communauté scolaire de nos enfants.

En joignant le conseil d'école, nous aidons à faire avancer la communauté scolaire et aidons nos enfants à atteindre leur plein potentiel.

ENJEUX

- La difficulté pour les parents de jongler avec les nombreuses exigences de la vie quotidienne.
- Les obstacles (analphabétisme, barrières linguistiques, etc.) qui rendent les parents mal à l'aise à l'idée de joindre le conseil d'école.
- Ne pas reconnaître la valeur du conseil d'école et ne pas savoir comment y participer.
- Ne pas reconnaître la valeur et l'effet positif du conseil d'école sur le bien-être et la réussite scolaire des enfants.

STRATÉGIES

- Assister à une réunion du conseil d'école à titre d'observatrice ou d'observateur pour savoir en quoi elle consiste.
- Essayer d'appuyer le conseil d'école d'une autre façon si on n'a pas le temps d'y participer régulièrement.

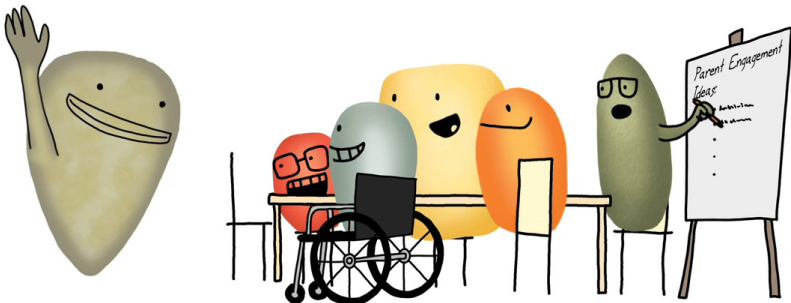
QUESTIONS POUR DISCUSSION DE GROUPE

Parents

1. Quels sont les messages véhiculés dans cette capsule?
2. Pourquoi est-il si important pour les parents de rejoindre un conseil d'école?
3. Quels facteurs pourraient vous empêcher de rejoindre un conseil d'école?
4. Faites-vous partie ou avez-vous déjà fait partie d'un conseil d'école? Qu'est-ce qui vous a incité à en devenir membre? Qu'avez-vous retiré de cette expérience?
5. Quels soutien, information et compétences les parents doivent-ils avoir pour rejoindre un conseil d'école? Est-ce que nous pouvons faire quelque chose pour offrir ce soutien, cette information et ces compétences?
6. Avez-vous des expériences ou des histoires personnelles à raconter?

Personnel de l'école

1. De quels renseignements les parents ont-ils besoin sur le conseil d'école?
2. Est-ce que des familles de votre école pourraient avoir besoin d'encouragement pour rejoindre un conseil d'école? Avez-vous communiqué avec ces personnes pour en discuter?
3. Quels facteurs peuvent contribuer ou nuire à leur participation?
4. Comment le personnel de l'école peut-il faire valoir l'importance de rejoindre le conseil d'école?
5. Qui sont les personnes clés de l'école ou du conseil scolaire qui pourraient avoir une influence positive à ce sujet?
6. Quel rôle peuvent jouer les élèves pour encourager la participation de leurs parents?



RESSOURCES

- Encourager la participation des parents dans les écoles
<http://www.edu.gov.on.ca/abc123/fre/howhelp/parentinvolvement.html>
- Comités de participation des parents (CPP)
<http://www.edu.gov.on.ca/fre/parents/PIC.html>
- Conseils d'école : Un guide à l'intention des membres
<http://www.edu.gov.on.ca/fre/general/elemsec/council/guide.html>
- Document d'appui aux parents : Je me situe (Je suis un parent branché)
http://reseauappe.ca/index.cfm?Voir=media&Id=1852&Repertoire_No=363004570
- Implication des parents – Faites équipe avec votre école
<http://www.csdm.qc.ca/Reussir/Parents.aspx>
- Pour une participation des parents à l'école : Partie 1
<http://www.youtube.com/watch?v=b9s1d6LQjY&feature=related>

POUR LE PERSONNEL ENSEIGNANT

- Engager les parents à l'école : Quelques idées pour les conseils d'école
<http://www.edu.gov.on.ca/fre/parents/involvement/>

